

Aksesoria i wyposażenie opcjonalne



Uchwyty narzędziowe do szybkiej wymiany

Uchwyty narzędziowe do cięcia od M3 do M30 do wycinania otworów ślepych i przelotowych.



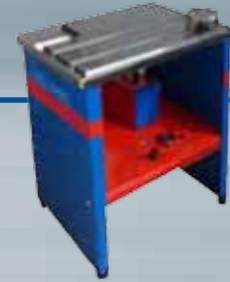
Zacisk do mocowania

Zacisk do mocowania narzędzi z chwytem walcowym. Zakres mocowania 1–13 mm.

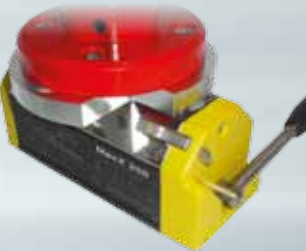


Wózki i stoły mocujące

Wózek z półkami i kółkami. Wymiary 850 x 750 x 870 mm. Waga 65 kg.



Stół roboczy z obrobionymi rowkami teowymi. Wymiary 800 x 600 mm, wysokość 830 mm. Waga 150 kg.



Magnes mocujący

Przełączany magnes trwały z kołnierzem do ustawienia gwintowania na dowolną powierzchnię ferromagnetyczną. Możliwość umieszczenia bezpośrednio na gwintowany element.



Czujnik głębokości

Elektroniczny czujnik głębokości z funkcją automatycznego rewersu. Po osiągnięciu ustawionej głębokości gwintowania silnik automatycznie przełącza się na prędkość wsteczną po wyjęciu narzędzia z gwintu.



Automatyczny system smarowania

Pneumatyczny system automatycznego smarowania narzędzi z elastyczną regulacją dyszy. Cały system, łącznie ze zbiornikiem oleju wbudowany jest w korpusie maszyny.

Przykłady zastosowań



Zmiany w zakresie innowacji technicznych są zastrzeżone. Wszystkie wymienione parametry wydajności osiągnięte są w optymalnych warunkach skrawania i odpowiednim doprowadzaniu energii elektrycznej lub sprężonego powietrza.

MAG Centrum PL Sp. z o.o.

GWINCIARKI Z RAMIENIEM PRZEGUBOWYM

Pneumatyczne

Elektryczne



VOLUMEC
mechanical innovations

MAG Centrum PL Sp. z o.o.

systemy magnetyczne do manipulacji i mocowania

Wyłączny przedstawiciel na Polskę



Srokowiecka 18
Siemianowice Śląskie 41-100
tel.: +48 795 576 881
magcentrum@magcentrum.pl
www.magcentrum.pl

Gwinciarki trójramienne VT, VTS i JT3

Promień roboczy do 1900 mm

Trójprzegubowe ramie serii VT / VTS pozwala na wygodną pracę w promieniu do 1900 mm.

Głowica obrotowa

Maszyna jest standardowo wyposażona w głowicę obrotową, która umożliwia cięcie gwintu w każdej pozycji, pod dowolnym kątem.



3 przeguby

Dwa stopnie prędkości

System z dwoma zmiennymi pozycjami prędkości i momentem obrotowym w miarę potrzeby cięcia (VTS).



Głowica obrotowa

Maszyna jest standardowo wyposażona w głowicę obrotową, która umożliwia cięcie gwintu w każdej pozycji, pod dowolnym kątem.

Elektryczne serie JT3

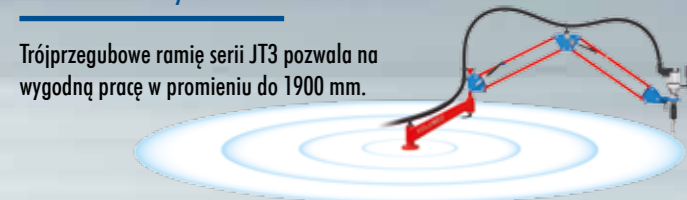
3 przeguby

Regulacja prędkości

Możliwość zmienić prędkość gwintowania wg średnicy użytego narzędzia.

Promień roboczy do 1900 mm

Trójprzegubowe ramie serii JT3 pozwala na wygodną pracę w promieniu do 1900 mm.



Parametry gwinciarki serie VT / VTS

| Model | Wielkość ciętego gwintu do stali | Moment obrotowy (Nm) | Prędkość bez obciążenia (obr./min.) | Waga | Wrzeciono |
|----------|----------------------------------|----------------------|-------------------------------------|-------|-----------|
| VT 508 | M3-M12 | 28 | 350 | 18 Kg | GR1 (Ø19) |
| VT 512 | M3-M12 | 28 | 600 | 19 Kg | GR2 (Ø31) |
| VT 516 | M3-M16 | 38 | 450 | 19 Kg | GR2 (Ø31) |
| VT 600 | M5-M27 (M30) | 180 | 100 | 20 Kg | GR2 (Ø31) |
| VTS 1000 | M3-M27 (M30) | 50/180 | 350/100 | 20 Kg | GR2 (Ø31) |

* Powyższe wartości są osiągalne przy ciśnieniu powietrza 6 bar

Pneumatyczne serie VT, VTS

Pozycjonowanie magnetyczne wrzeciona. Do wrzeciona zostanie umieszczony magnes zamiast narzędzia, przez przyłożenie na powierzchnię gwintowaną szybko i łatwo zapewni absolutną prostopadłość wrzeciona.

Silnik pneumatyczny, który nie wymaga dodatkowych modułów prędkości.

Jednostka filtracyjna z regulatorem ciśnienia i smarownicą.

Równowagę i płynność ruchu zapewniają regulowane sprężyny gazowe i przeguby ramion, które są zamontowane na łożyskach kulkowych.

Możliwość cięcia gwintów ślepych i przelotowych dzięki regulacji sprzęgła.

Maszyna ze względu na lekką aluminiową konstrukcję jest łatwo przenośna, za pomocą stojaka magnetycznego może być zamocowana bezpośrednio na element gwintowany o większych wymiarach.

Silnik elektryczny z technologią bezszczotkową do 230 V.

Płynna regulacja prędkości w zależności od średnicy użytego narzędzia.

Joystick z przyciskami sterującymi ułatwiający pozycjonowanie i szybkie wykonywanie operacji roboczych.

Minimalny poziom hałasu przy niskim zużyciu prądu.



Promień roboczy do 1300 mm



Parametry gwinciarki serie ET

| Model | Wielkość ciętego gwintu do stali | Moment obrotowy (Nm) | Prędkość bez obciążenia (obr./min.) | Waga | Wrzeciono |
|--------|----------------------------------|----------------------|-------------------------------------|-------|-----------|
| ET 220 | M3-M12 | 24 | 310 | 15 Kg | GR1 (Ø19) |
| ET 300 | M3-M8 | 16 | 650 | 15 Kg | GR1 (Ø19) |
| ET 350 | M3-M12 | 28 | 350 | 15 Kg | GR1 (Ø19) |
| ET 500 | M3-M16 | 38 | 430 | 16 Kg | GR2 (Ø31) |

* Powyższe wartości są osiągalne przy ciśnieniu powietrza 6 bar

Pneumatyczne serie ET

2 przeguby

System z wyważonym trójprzegubowym specjalnym ramieniem z aluminium, które zapewnia szybkie i dokładne pozycjonowanie narzędzia na otwór.

Elektryczne serie JT2

2 przeguby

Parametry gwinciarki serie JT2

| Model | Wielkość ciętego gwintu do stali | Prędkość bez obciążenia (obr./min.) | Waga | Wrzeciono |
|---------|----------------------------------|-------------------------------------|-------|-----------|
| JT 2000 | M2-M12 | 100-1000 | 16 Kg | GR2 (Ø31) |
| JT 2150 | M3-M16 (M20) | 50-500 | 16 Kg | GR2 (Ø31) |
| JT 2500 | M5-M24 (M26) | 20-200 | 17 Kg | GR2 (Ø31) |

SNIPER M2 - M14 (M16)

Gwinciarka elektryczna z wyważonym ramieniem

- Silnik elektryczny z technologią bezszczotkową
- Niskie zużycie energii, minimalny hałas i maksymalna moc
- Zwarta konstrukcja - wszystko zintegrowane w ramie maszyny
- Regulacja prędkości cięcia, bez koniecznego stosowania dodatkowych modułów
- Wyważone ramie przegubowe całkowicie wykonane ze stopu aluminium zapewnia łatwe, precyzyjne i wygodne pozycjonowanie
- Doskonały stosunek jakości do ceny
- Napięcie zasilania 230 V

Możliwość cięcia gwintów ślepych i przelotowych dzięki regulacji sprzęgła.



Równowagę i płynność ruchu zapewniają regulowane sprężyny gazowe i przeguby ramion, które są zamontowane na łożyskach kulkowych.

Parametry gwinciarki serie SNIPER

| Typ | Wielkość ciętego gwintu do stali | Moment obrotowy (Nm) | Prędkość bez obciążenia (obr./min.) | Waga | Wrzeciono |
|------------|----------------------------------|----------------------|-------------------------------------|-------|-----------|
| SNIPER 400 | M2 - M14 (M16 hlinik) | 39 | 40 - 450 | 15 kg | GR1 (Ø19) |

Regulacja prędkości

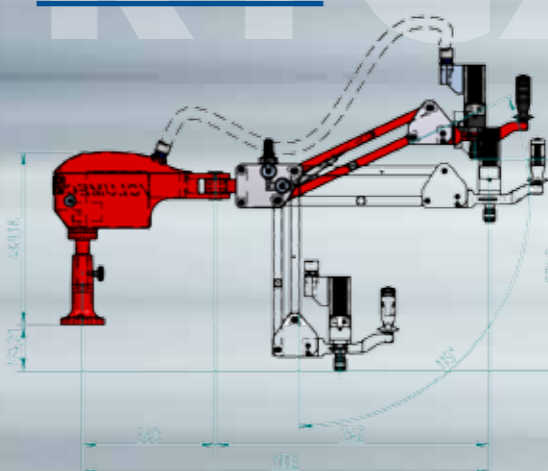
Możliwość zmienić prędkość gwintowania wg średnicy użytego narzędzia.



Łatwa obsługa

Maszyna standardowo jest dostarczana ze stałą głowicą, joystickiem z przyciskami i integrowanym potencjometrem do wybrania prędkości w celu łatwej obsługi.

Promień roboczy do 1102 mm



Głowica obrotowa - opcjonalnie

Maszyna może być wyposażona w głowicę obrotową do cięcia pod dowolnym kątem. Ustawienie kąta wykonuje się za pomocą magnesu pozycyjnego.

